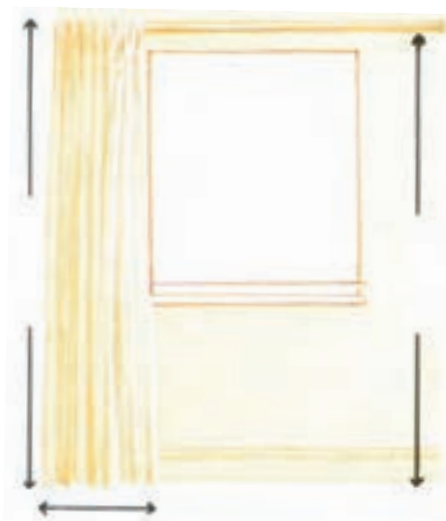


روش اندازه گیری و برش و دوخت چند
نوع پرده ی ساده





بلندی پرده نیز، با توجه به مدل و قد محل، متغیر است. ابتدا مدل پرده را انتخاب و سپس، نسبت به مدل انتخاب شده، پارچه‌ی دل‌خواه را تهیه کنید.

۳-۱۰ انتخاب میل پرده و نصب آن

برای نصب پرده از میل پرده استفاده می‌شود. میل را می‌توانید به شکل و جنس‌های مختلف و با توجه به مدل و سلیقه‌ی خودتان از بازار تهیه کنید. هنگام خرید باید به جنس و مرغوبیت و هم‌چنین محکم بودن آن توجه کنید، به طوری که تحمل وزن پرده‌ی انتخابی را داشته باشد.

مدل انتخابی پرده نشان دهنده‌ی اندازه و محل قرارگیری میل پرده نیز هست. میل پرده باید بالاتر از محل اندازه‌گیری قرار گیرد و از عرض نیز اضافه در نظر گرفته شود. تقریباً میل پرده باید ۲۰-۱۵ سانتی‌متر از لبه‌ی پنجره بالا باشد و بالاتر قرار گیرد. از عرض نیز



۲-۱۰ روش اندازه‌گیری پرده:

قبل از دوخت پرده باید اندازه‌گیری دقیقی از محل صورت گیرد. چنانچه در خانه‌ای پنجره‌هایی به اندازه‌های مختلف باشد، با دوخت پرده‌نما می‌توانید آن‌ها را به یک اندازه نشان دهید و دکورخانه را هماهنگ کنید.

بنابراین، مرحله‌ی نخست دوخت پرده اندازه‌گیری آن است.

طول و عرض محلی را که می‌خواهید برای آن پرده بدوزید، اندازه‌گیری کنید.



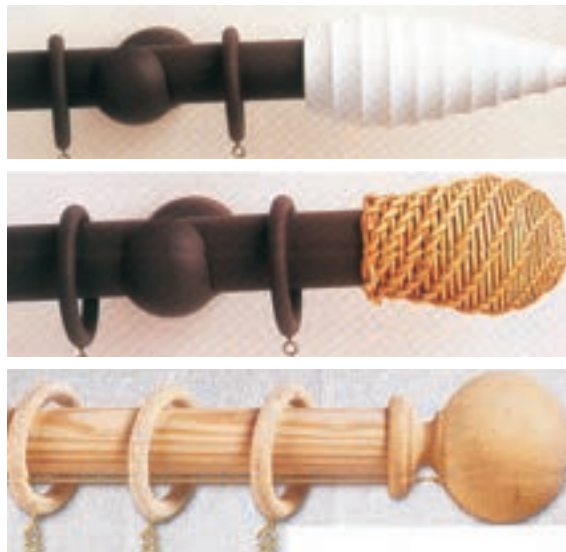
باقطر کم تر برای پشت دری می توان استفاده کرد.

۱۰-۳-۳ میل پرده‌ی کششی یا کشویی

این نوع میل پرده‌ها قابلیت کوتاه و بلندشدن دارد، هم چنین، برای نصب در، چارچوب در و پنجره می توان از آن‌ها استفاده کرد.

۱۰-۳-۴ میل پرده‌های تزئینی:

این نوع میل پرده فقط جنبه تزئینی دارد و جهت روی کار از آن استفاده می‌نمایند و بدون ریل است. دو طرف این میل پرده دارای انحناست و یک ردیف چین تزئینی لیفه‌ای شکل از آن عبور می‌کند و در جلوی میل پرده نصب می‌گردد و باعث می‌شود میل پرده‌های زیرین خود را پوشش دهد تا نمایان نشوند.



۱۰-۴ نوار پرده:

نوار پرده به شکل و اندازه‌های مختلف در بازار یافت می‌شود و با توجه به مدل انتخابی، نوار پرده را

باید از لبه‌ی هر دو طرف پنجره ۲۰-۱۰ سانتی متر بیش تر اندازه گیری شود. میل پرده انواع مختلف دارد.

۱۰-۳-۱ میل پرده‌ی فلزی معمولی:

این میل پرده را می توان به عرض‌های مختلف تهیه کرد. میل پرده ریلی است که گیره‌ی پرده از آن عبور می‌کند. بعضی از این میل پرده‌ها دارای دو ردیف ریل اند و برای نصب پرده‌های دو تایی از آن‌ها استفاده می‌شود.

هنگام نصب میل پرده به دیوار باید، با توجه به محل نصب (سقف، دیوار)، تعداد، نوع بست و پایه‌ی دل‌خواه را انتخاب کنید. فاصله‌ی هر ریل از یکدیگر باید حدوداً ۵ سانتی متر در نظر گرفته شود.

هر گاه طول میل پرده از یک متر بیش تر باشد باید از یک بست کمکی در وسط میل پرده نیز استفاده کرد. چنانچه پرده‌ی انتخابی شما جزو پرده‌های دو تایی یا بیش تر است باید دقت کنید که میل پرده‌ی جلویی از میل پرده‌ی زیری باشد تا پرده‌های زیری از روی پرده دیده نشوند و تنها پرده‌ی جلویی نمایان شود.

۱۰-۳-۲ میل پرده‌ی گرد:

میل پرده‌ی دیگری به شکل گرد و با ضخامت‌های مختلف در بازار عرضه می‌شود. قطر این میل پرده تقریباً یک تا پنج سانتی متر یا بیش تر است و با توجه به مدل انتخابی پرده می توان ضخامت میل پرده را انتخاب کرد. از میل پرده‌های با قطر بیش تر برای پرده‌ی رویی و از میل پرده



۵-۱۰ گیره پرده

گیره در جنس های فلزی یا پلاستیکی موجود است. باید دقت کنید گیره ای انتخاب نمایید که به راحتی از ریل عبور نماید.



۶-۱۰ نوار سربی

وسیله ای است زنجیروار که در لبه ی پایین پرده برای سنگین تر شده پرده، به کار برده می شود. در نتیجه پرده خوش فرم در جای اصلی خود قرار می گیرد.

انتخاب می کنند. به طور معمول نوار پرده یک نخ تا چهار نخ و با طرح های مختلف، مثل لانه زنبوری، چین پلیسه، چین دار و ... است.

اگر مدل انتخابی شما دارای والان خاصی باشد می توانید جهت پرده رویی از نوار پرده ی پهن و تزینی و برای پرده هایی زیری از نوار پرده ی باریک ساده استفاده نمایید.

هنگام خرید باید به جنس نوار پرده توجه کنید که از جنس مرغوب باشد. به این گونه که هنگام جمع کردن، نخ آن سریع پاره نشود و نشانه ی شناخت نوار پرده مرغوب این است که هنگام جمع کردن نوار نخ در نوار به سختی جابه جا شود و نیز محکم باشد. در این صورت چین های مورد نظر نیز سریع جابه جا نمی شوند و مدل تنظیمی خود را حفظ می نمایند و هنگام شست و شو نیز حالت خود را از دست نمی دهند.





توجه!

هنگام شست و شوی پرده، گیره‌ی پرده و نوارهای سربی را باید از پرده جدا کنید.

۲-۱۰ تور و نوارهای تزئینی

از تور تزئینی در پرده به شکل‌های مختلف (بالا، پایین، وسط) می‌توان استفاده نمود و هم‌چنین از نوارهای تزئینی، مثل روبان، یراق و منگوله، با توجه به داشتن هماهنگی با رنگ و فرم پرده، می‌توان هنگام دوخت دو پرده استفاده نمود.

۸-۱۰ پارچه پرده‌ای

هنگام خرید پرده، با توجه به محل مورد استفاده، مدل پرده و جنس مناسب آن را انتخاب نمایید. چنانچه پرده را برای پنجره‌ی اتاقی تهیه می‌کنید که اتاق نور کافی ندارد از پارچه‌های نازک و رنگ روشن استفاده کنید.

اگر جهت اتاق رو به آفتاب است و می‌خواهید نور کم‌تری وارد اتاق شود می‌توانید از پارچه‌های ضخیم استفاده کنید.

چنانچه می‌خواهید در یک اتاق از هر دو مزایا استفاده کنید از دو ردیف پرده‌ی یکی پرده‌ی توری در قسمت زیر و دیگری پرده‌ی رویه، که از پارچه ضخیم و تزئینی است، استفاده نمایید.



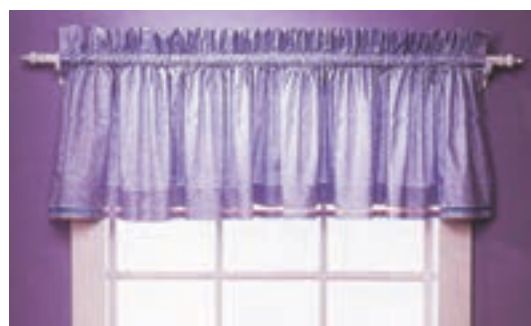
۹-۱۰ روش برش و دوخت پرده:

پس از انتخاب مدل پرده به محاسبات مترآژ پارچه نیاز است. این اندازه به طول میل پرده و قد پرده بستگی دارد. پارچه‌های پرده‌ای عرض‌های متفاوتی دارند. بیش‌ترین آن‌ها ۲/۸۰ تا ۳ متر است.

چنان‌چه قد پرده را اندازه زده‌اید اگر از عرض پارچه بیش‌تر باشد باید طول پرده را با قد پرده مطابقت دهید و چین پرده را با توجه به عرض پارچه محاسبه نمایید. در غیر این صورت اگر عرض پارچه با طول پرده اندازه باشد چین مورد نظر، با توجه به طول پارچه (مترآژ)، محاسبه می‌شود.

چین پرده به طور معمول دوونیم تا سه برابر طول میل پرده باید محاسبه گردد، ولی گاهی امکان دارد پارچه‌ی پرده‌ای مثل حریر خیلی لطیف و ظریف باشد. در این صورت به چین ۴ یا ۵ برابر نیاز است. گاهی نیز به این نوع پارچه‌ها آستری می‌دهند تا پرده خوش فرم روی میل پرده قرار گیرد.

الف) روش دوخت پرده‌ی شماره‌ی ۱



شکل ۱-۱۰

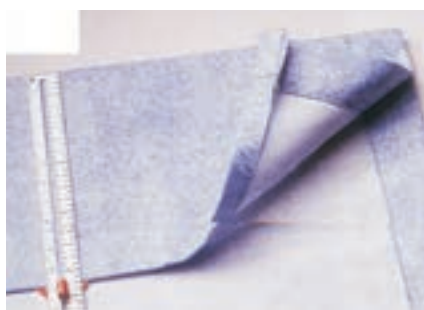
شکل ۱-۱۰ نشان دهنده‌ی مدل پرده‌ی پاکتی یا لیفه‌ای است، که میل پرده داخل پاکت یا لیفه‌ی آن قرار می‌گیرد. از این مدل، هم جهت دوخت پرده‌ی بلند و هم جهت والان پرده می‌توان استفاده نمود. جهت دوخت این نوع مدل مراحل زیر را باید انجام دهید.

۱- با توجه به مدل پنجره و میل پرده، مترآژ پارچه را محاسبه نمایید.

۲- با متر، دور میل پرده را، که گرد می‌باشد اندازه بزنید و اندازه به دست آمده را دو تا چهار سانتی متر اضافه نمایید (این اضافه جهت حرکت پرده روی میل پرده است)، سپس یک دوم اندازه را یادداشت کنید.



۳- بلندی اندازه‌ی چین بالای پاکت یا لیفه را نیز، با توجه به مدل، اندازه بزنید.

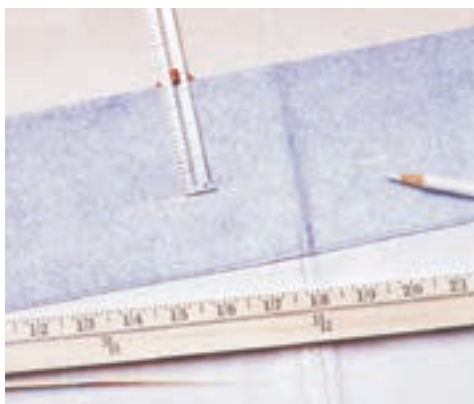




پاکتی پاکت کنید یک سانتی متر نیز جهت تای لبه در نظر بگیرید و تا و اتو کنید.



۸- از محل چرخ شده اندازه پاکتی را که یادداشت نموده بودید اندازه بزنید و نشانه بگذارید و آن را موازی با لبه‌ی چرخ شده قبلی چرخ کنید. این قسمت محل میل پرده می‌باشد.



پس از آماده شدن، میل پرده را از داخل پاکتی پرده عبور دهید و چین را دقیق تنظیم نمایید.

۴- پارچه را، با توجه به محاسبه‌ی انجام شده و در نظر گرفتن اندازه پاکتی و چین بالای پاکتی و تای لبه پایین پرده (بستگی به مدل دارد و چین، پنج تاده سانتی متر است)، محاسبه نمایید و سپس برش بزنید.

۵- لبه‌ی پایین پرده را، با توجه به اندازه‌ی در نظر گرفته شده، بزنید. هم‌چنین آن را کوک بزنید و اتو کنید. سپس چرخ را تنظیم و آن را چرخ کنید.



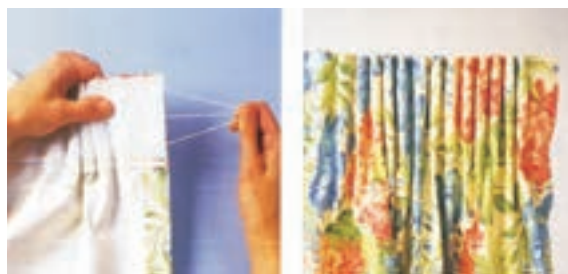
۶- لبه‌ی کناری پرده را حدود ۵ سانتی متر تا کنید و طبق مراحل قبل آن را تنظیم و اتو نمایید. سپس آن را چرخ کنید.



۷- برای دوخت لبه‌ی بالای پرده، اندازه محاسبه شود و میل پرده را به اضافه‌ی اندازه‌ی چین بالای



ب) روش دوخت پرده‌ی شماره‌ی ۲



شکل ۲-۱۰

شکل ۲-۱۰ نشان دهنده‌ی دوخت پرده‌ی ساده با نوار پرده‌های متفاوت است. همان‌طور که قبلاً ذکر گردید، نوار پرده‌های متفاوتی در بازار موجود است، که هنگام دوخت گیره‌ی پرده، باید با توجه به طرح نوار پرده، تهیه گردد. این نوار پرده به شکل یک نخ تا چهارنخ و پلیسه‌های دوتایی یا بیش‌تر است و برای دوخت آن باید به شکل زیر عمل نمایید.

پس از طی مراحل دوخت، لبه‌ی پایین و لبه‌ی دو طرف پرده و لبه‌ی بالای پرده را، با توجه به پهنای نوار پرده، طبق شکل تا کنید و نوار پرده را در محل مورد نظر قرار دهید و آن را بدوزید.



پرده‌های مختلفی را می‌توانید برای این نوع میل پرده‌ها یا میل پرده‌های مشابه، که در شکل نشان داده شده‌اند، بدوزید.



فعالیت عملی ۱

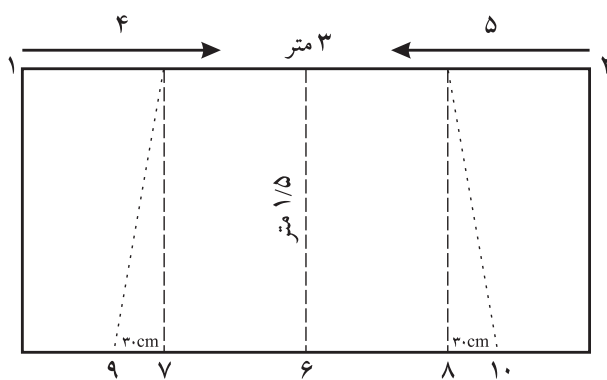
یک نوع پرده را اندازه‌گیری و سپس محاسبه‌ی پارچه نمایید و یک نمونه از مدل شماره ۱ را بدوزید.



و اندازه‌ی بلندی آن را نیز مدنظر داشته باشید و اندازه‌گیری کنید سپس اندازه‌ی بلندی دراپه را، که به دل خواه است، اندازه بگیرید.

۳- چنانچه طول میل پرده ۱۵۰ سانتی متر باشد و آویز آن را نیز ۷۵ سانتی متر در نظر بگیرید پارچه‌ای به طول $150 + 75 + 75 = 300$ سانتی متر یعنی ۳ متر نیاز است و به بلندی دراپه‌ی پرده نیز ۱۵۰ سانتی متر در نظر بگیرید.

۴- طبق شکل ۴-۱۰، اندازه را روی پارچه با صابون رسم کنید.



شکل ۴-۱۰

نقاط ۱ تا ۲ برابر است با ۳ متر. وسط این اندازه را به دست آورید و نقطه‌ی ۳ بنامید. از نقطه ۱ و ۲ به اندازه‌ی ۷۵ سانتی متر (اندازه آویز) داخل شوید و نقاط ۴ و ۵ بنامید.

۵- از نقطه‌ی ۳ به اندازه‌ی ۱۵۰ سانتی متر پایین بیایید و نقطه ۶ بنامید و از نقطه‌ی ۶ خطی موازی با خط ۱-۲ رسم کنید.

توجه کنید اگر نوار پرده یک نخ یا دونخ باشد چرخ کردن یک ردیف در بالا و یک ردیف در پایین نوار پرده کافی است، ولی چنانچه نوار پرده چهارنخ باشد به جز دوردیف بالا و پایین، یک ردیف نیز از وسط نوار باید چرخ کنید.



۱۰-۱۰ روش اندازه‌گیری والان

الف) والان شماره‌ی ۱



شکل ۳-۱۰

شکل ۳-۱۰ نشان دهنده‌ی یک نوع والان دراپه‌ی ساده است. جهت اندازه‌گیری این نوع مدل مراحل زیر را انجام دهید:

- ۱- میل پرده را اندازه بگیرید.
- ۲- بلندی آویز کنار پرده (اندازه دل خواه است)

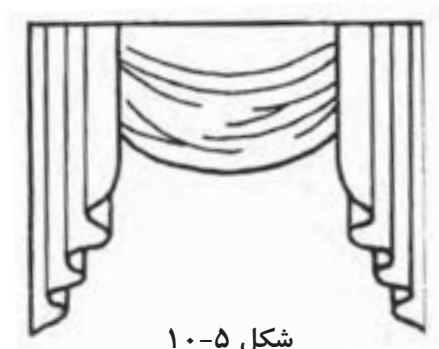


فعالیت عملی ۲



یک نمونه از والان شماره‌ی یک را اندازه‌گیری کنید سپس پارچه را برش بزنید و بدوزید.

ب) والان شماره ۲



شکل ۵-۱۰

این مدل والان شکل ۵-۱۰ نیز به صورت دراپه است، ولی این والان باید حتماً روی اریب پارچه برش زده شود.

۱-۱۰-۱- محاسبه‌ی اندازه‌ی والان

محاسبه این مدل بنا به تعداد دراپه‌ها است. اگر می‌خواهید در یک میل پرده به طول ۱/۵ متر یک دراپه برش بزنید، اندازه‌گیری این گونه است:
چین پلیسه‌ای که در دو طرف یک دراپه می‌خورد، اگر ۳۰ سانتی‌متر باشد، ۶۰ سانتی‌متر از میل پرده کسر می‌شود.

$$۱۵۰ - ۶۰ = ۹۰ \text{ سانتی‌متر}$$

باقی مانده‌ی میل پرده ۹۰ سانتی‌متر است با توجه

۶- نقاط ۴ و ۵ را عمود بر پایین رسم کنید تا نقاط ۷ و ۸ به دست آید.

۷- از نقاط ۷ و ۸ از هر طرف به اندازه‌ی ۳۰ سانتی‌متر خارج شوید تا نقاط ۹ و ۱۰ به دست آید. سپس نقاط ۹ را به ۴ و ۱۰ را به ۵ وصل کنید.

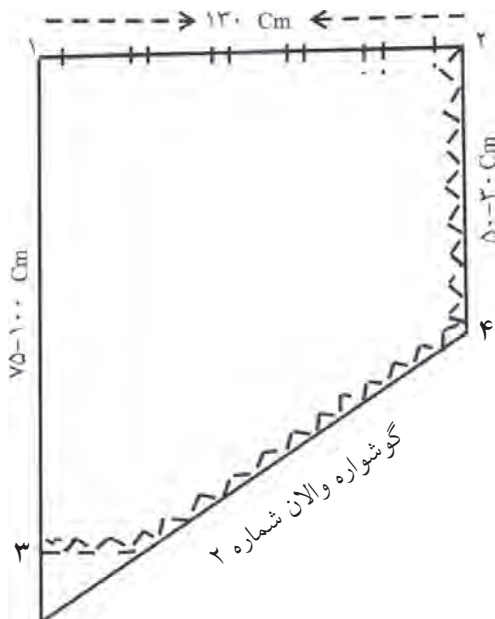
۸- روی خط ۹-۴ و ۱۰-۵ را به اندازه‌های ۵ یا ۱۰ سانتی‌متر تقسیم کنید و علامت بگذارید. (این اندازه با توجه به اندازه‌ی پلیسه دل‌خواه است).

۹- با توجه به علامت‌ها، به صورت پلیسه روی هم، خط را پلیسه کنید، به طوری که کلیه‌ی پلیسه‌ها روی هم قرار گیرند. این پلیسه‌ها را با بست به یکدیگر وصل کنید و بدوزید. در زیر این پلیسه یک بند جهت گره‌زدن پرده‌ی روی میل پرده بدوزید.





شکل ۱۰-۶



شکل ۱۰-۷

به مدل، که روی دولای پارچه اریب برش زده می شود، ۹۰ سانتی متر را نصف می کنید و ۴۵ سانتی متر می شود.

۱- عرض پارچه را روی طول پارچه قرار دهید. گونیا را هم روی پارچه قرار دهید و ۴۵ سانتی متر را مطابق شکل رسم کنید. خط ۱-۲ برابر با ۴۵ سانتی متر است.

۲- خط ۱-۳ روی اریب پارچه قرار دارد. برابر ۱۳۰ سانتی متر علامت بزنید و خط ۳-۵ را برابر ۷۵ سانتی متر به شکل گونیا رسم کنید. $(۴۵+۳۰=۷۵)$ توجه کنید ۳۰ سانتی متر ثابت است.

۳- یک بار دیگر از نقطه ۱ تا ۴ را برابر ۱۵۰ سانتی متر علامت بزنید.

۴- خط ۲-۵ را برابر ۱۳۰ سانتی متر علامت بزنید، طوری که از نقطه ۲ به اندازه ۱ یک یا دو پیلی صاف شود، یعنی موازی خط ۱-۳ و ادامه آن را تا نقطه ۵ رسم کنید.

۵- نقطه ۴-۵ را، به صورت هلال، طبق شکل به یکدیگر وصل کنید.



۴- از نقطه‌ی ۲ تا ۴ و سپس تا ۳ را نوار تزئینی بدوزید و لبه‌ی ۳-۱ را نیز تابزنید و چرخ کنید. (شکل ۷-۱۰)

۵- خط ۲-۱ را به صورت پلیسه ۵ و ۱۰ سانتی متر علامت بزیند سپس، آن را اتو کنید و بدوزید. پس از پلیسه نمودن گوشواره را به پلیسه دراپه وصل کنید.

می‌توانید پلیسه‌ها را روی هم قرار دهید و چرخ کنید یا لبه‌ی پلیسه دراپه را به یک پارچه‌ی دولا چرخ کنید و این نوار پارچه را حدود ۱۰-۵ سانتی متر در نظر بگیرید.

سپس پلیسه‌ی گوشواره را به سمت دیگر نوار پارچه وصل کنید و در روی این نوار از سمت زیر بندینگ بدوزید و آن را برای وصل به میل پرده نیز بدوزید. دقت کنید که دولبه‌ی کوتاه گوشواره باید به سمت وسط پرده و دولبه‌ی ۵-۱۰ بلند گوشواره در سمت لبه‌ی پرده قرار گیرد.

۶- پارچه را برش بزیند و به هلال پایین نقطه‌ی ۵-۴ نوار تزئینی (منگوله - ریشه) بدوزید و لبه بالایی را نیز تمیزدوزی کنید. یا به اندازه یک سانتی متر تا بزیند و آن را چرخ کنید.

۷- خط ۵-۲ را با توجه به پهنا‌ی پلیسه به فرض ۵ و ۱۰ سانتی متر یک در میان علامت بزیند و پلیسه‌ها را در کنار هم قرار دهید و بدوزید. (شکل ۶-۱۰)

این مدل را به گونه‌ی دیگری نیز می‌توان اندازه‌گیری نمود. قسمت هلال پایین پرده را می‌توانید با یک ریسمان اندازه بزیند. سپس اندازه را نصف نمایید و هلال پایین پرده خط ۵-۴ را طوری رسم کنید که خط ۵-۲ برابر ۱۳۰ سانتی متر باشد.



برای رسم الگوی آویز، به شکل زیر عمل کنید.

۱- از نقطه‌ی ۲-۱ به اندازه‌ی ۱۳۰ سانتی متر روی پارچه علامت بزیند.

۲- نقطه‌ی ۳-۱ (بلندی گوشواره به دلخواه است) بلندی را اندازه بزیند و نقطه ۴-۲ نیز دلخواه است.

۳- خط ۳-۱ را روی دولای پارچه (راستا) قرار دهید و پارچه را برش بزیند.